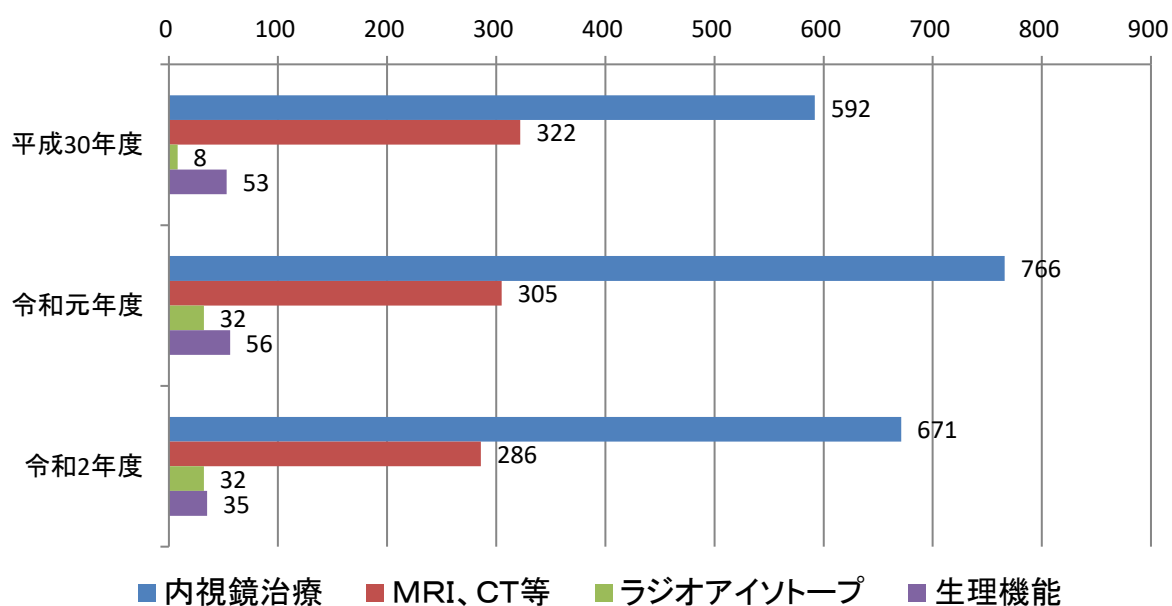


高額医療機器の共同利用件数



■ 解説

地域の医療機関から検査や内視鏡治療の依頼があり、共同診療を行った件数です。内視鏡治療件数が増加しています。

単位 件

期間 年間

	内視鏡治療	MRI、CT等	ラジオアイソトープ	生理機能
平成30年度	592	322	8	53
令和元年度	766	305	32	56
令和2年度	671	286	32	35