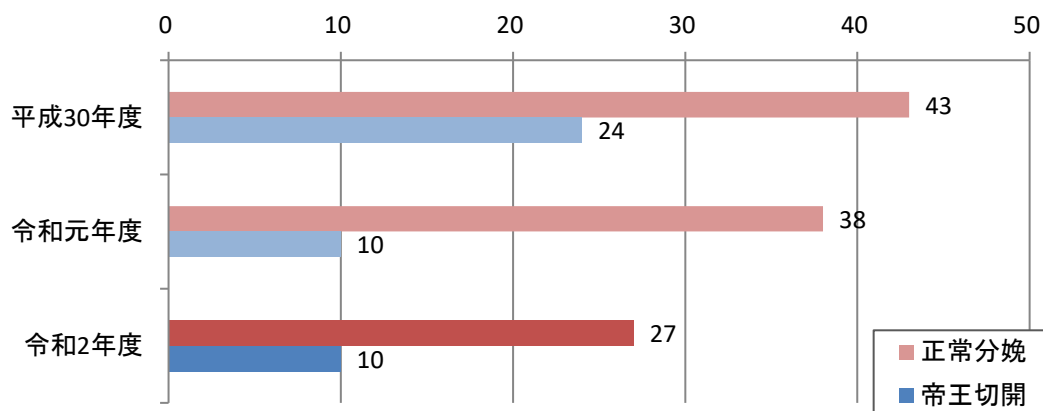


分娩件数



■解説

年間の正常分娩および帝王切開件数。
母子の安全と医療の質の確保はもとより、産みやすい環境作りを心がけています。
分娩形式は、自然を基本としますが、小児科医や麻酔科医も常駐しているため、
夜間の緊急帝王切開等にも対応できる体制を整えています。

単位 件

期間 年間

	正常分娩	帝王切開
平成30年度	43	24
令和元年度	38	10
令和2年度	27	10