

Our doctors' comments

患者の腎機能の悪化を防ぎ、透析や移植の必要性を最小限に抑えることを目指しています。ライフスタイルや生活を大切にした治療と生活指導を通じて、患者の生活の質を維持・向上させることを重視しています。



医長 谷 悠紀子
Yukiko Tani

腎機能の維持と早期介入を目指しています。患者一人ひとりに最適な治療を提供するためには、最新の知識を習得し、実践に生かすことが重要と考えております。



医長 加治 貴彰
Takaaki Kaji

信頼関係を築きながら、患者一人ひとりのライフスタイルに応じた治療法を考えることができるのも魅力的です。多彩な疾患と関連する腎臓は奥深いです。



医師 笠原 菜摘
Natsumi Kasahara

緑は腎臓内科のシンボルカラーで、緑豊かな森と清らかな水辺は腎臓の浄化機能を連想させます

トキメキ
スプリーム

Vol. 08
2024. October

お互いを思い遣る地域連携をめざして

小松市民病院 連携広報誌

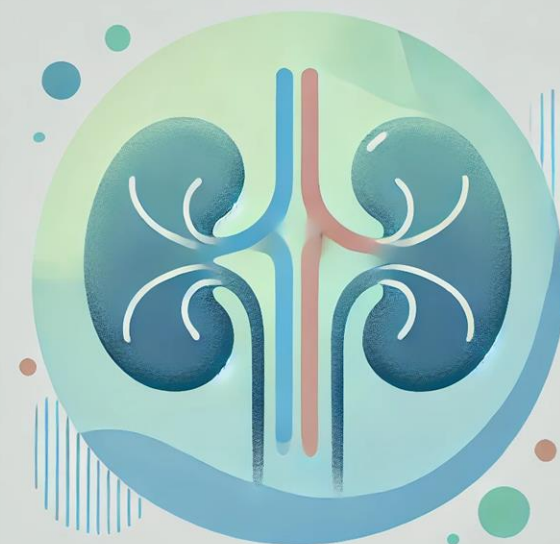
Toki-Meki

SUPREME

ときめきに従い、至高を追求する

Today's keyword

腎臓内科診療



腎臓内科は、慢性腎臓病や急性腎不全、尿路感染症などの腎疾患を専門的に診療する科です。早期発見と適切な治療により、腎機能の悪化を遅らせ、透析や移植の必要性を減らすことを目指します。

今回は当院腎臓内科についてご紹介いたします。



国民健康保険
小松市民病院
Komatsu Municipal Hospital

連携・患者紹介に関しまして、ご不明な点などございましたら、地域医療支援室までご連絡ください。
TEL: 0761-22-7111 FAX: 0761-21-7155 石川県小松市向本折町ホ60

Instagram



透析室の朝

通い慣れた場所
時が根づいた場所

窓はそこにあり
季節を映し
心もまた映す

今はただ
私の心の拠り所

南加賀の透析を担う病院として

患者が安心して透析を受けられる環境と体制

- 緊急透析
- 保存期の教育
- 腎代替療法選択
- 腹膜透析、在宅血液透析

医師は3人体制をとり、

看護師、栄養士、臨床工学技士とともにチームで対応します

血液検査や画像診断を用いた精密な評価に基づき、薬物療法や生活指導を行い、患者の生活の質向上と健康維持に貢献させていただきます。また、他の疾患との関連も考慮した総合的なケアを提供いたします。