

ヴェーダ

V E D A (ヴェーダとは
サンスクリット語で
“癒し”を意味します。)

地域の皆さん向けの広報誌

基本理念

共に歩む



基本方針

- 患者さんの人権と権利、そして思いを尊重します
- 安全で安心な急性期医療、がん医療、予防医療を推進します
- 救急医療の充実に努めます
- 地域の医療・介護・保健機関とつながる医療を行います
- 職員の働きがいのある職場を目指します

さらにパワーアップ↑↑↑

Power UP!!

皆様こんにちは。病院長の新多です。コロナが始まり3年目に突入しています。しかし、コロナだけでなく、それ以外のさまざまな病気で苦しんでおられる方もたくさんおられます。小松市民病院の役割は、地域の皆さまの健康を守り、安心・安全な社会作りに貢献することにあります。この役割を果たすため、今年度は次の4つを重点的にパワーアップします！

1. 「外来化学療法室」

がんの薬物による治療（化学療法といいます）は進歩し、その治療成績は目を見張るものがあります。ノーベル賞を受賞した本庶博士が創った薬はその一つ。その役割は今後、ますます重要になります。外来で、より安全で快適な治療を受けていただけるよう、外来化学療法室を本年6月より移転拡充しました。

2. 「無菌治療室」

一般病室の一部を無菌治療室に改修します。この治療室は主に血液がんを中心とする強めの化学療法のための入院病室です。これまで血液がんの治療は金沢で行っていました。しかし、血液内科医師の常勤とこの病室のおかげで、南加賀のほとんどの血液疾患は当院で治療完結できるようになります。

3. 「南加賀救急医療センター」

当センターでの救急患者さんの円滑な受け入れや診療には、熟練した看護師が不可欠です。そこで、専属の看護師長・副師長・救急看護認定看護師をセンター内に配し、救急医療の充実をはかります。

4. 「地域医療支援室」

患者さんやご家族にとって、病気のこと、外来や入院生活などわからないことばかりかと思えます。皆さんの不安や悩み事の解決に力を尽くしたいとの思いから、地域医療支援室を拡大します。院内外を問わず、医療的な問題について、気軽にお声がけください（4月から“つながるサポートセンター”が“地域医療支援室”へ改称されました）。

わたしたちは、市民の皆様に安心して質の高い医療をお受けいただけるよう、日々努力します。これからも皆様からのご意見をお寄せください。よろしくお願いいたします。

国民健康保険 小松市民病院
病院長 新多 寿



ごあいさつ

看護部長 湯野 智香子



この4月より看護部長に就任した湯野(ゆの)と申します。どうぞよろしくお願い申し上げます。

当院は、高度急性期医療を担う地域の基幹病院として、より良質な医療、より高水準な医療の提供に努め、地域の皆様から愛され選ばれる病院を目指しております。

看護部は、病院の理念に基づき、「共に歩む」看護に努めております。

●安全安心で質の高い看護を提供してまいります。

救急や急性期においては、状態の変化を見極め適切な処置を行うことによっていのちを守るとともに、身体的・精神的な回復を促し、「医療」と「生活」の両面から早期に退院ができるような支援を行っています。また、患者さんにとって安全安心で質の高い看護が提供できるよう、看護教育・研究を推進し、経験豊かな看護師ならびに多様な分野の看護スペシャリストを配置しております。更に、地域医療支援室を中心に、地域の皆様と連携させていただきながら、住み慣れた地域で安心して療養できるよう「暮らす」患者さんの支援に積極的に取り組んでいます。

●一人ひとりが小松市民病院の職員として使命を認識し、誇りをもって取り組んでいます。

今、新型コロナウイルスの感染拡大で世界中の人々のいのちと健康が脅かされています。この困難な局面においても、当院の看護師は未知のウィルスに立ち向かい、自らも感染してしまうのではないかと不安を抱えながらも、常に患者さんに寄り添い「共に歩む」看護を実践しています。地域の皆様からの多大な応援も頑張る力になっております。

●北陸三県で唯一！セル看護提供方式®を導入しております。

当院は、「そばにいる看護」を実践しています。患者さんが大切にしていること、何を一番したいか、それを引き出し、できるだけ叶えられるように共に支える。それが身近で寄り添う看護師ができる大切なことです。そばにいながら、「気づかう」「心を配る」「関心を向ける」看護を実践し、患者さんの心に到達するケアの実現に向けて取り組んでいるところです。

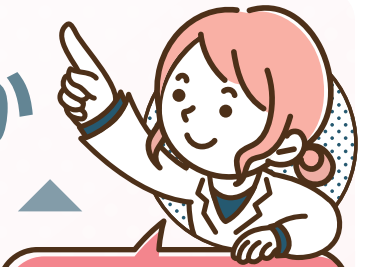
*セル看護提供方式®とは

「患者のそばで仕事ができる＝患者に関心を寄せる」を実現する看護サービス提供システム
今後も、看護職員の成長支援を続け、地域の皆様の期待に応えられるよう努めてまいります。
一層のご支援・ご協力を賜りますようお願い申し上げます。

認知症予防しませんか

私たち認知症看護認定看護師が認知症予防になると思う

今すぐできる5つをご紹介します。



周りの笑顔と
あなたの笑顔が
一番の認知症予防です♪

1 有酸素運動：散歩（ウォーキング）や体操

- ・目安は1日30分の運動を週3回程度と言われていたが無理をせずに
- ・計算やしりとりなどをしながら脳と体を一緒に使うと効果的
- 📞 持病のある方は主治医に相談してくださいね。
- 30分が辛い方は10分×3回とか工夫してみてください。



2 コミュニケーション

- ・人と話をしよう
- ・大勢の人と活動をする
- 📞 マスクをして、天気の良いときに外で散歩など、いいかもしれませんね。



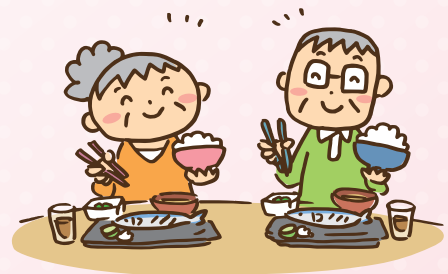
3 歯・口腔ケア

- ・歯周病予防：歯周病は認知症を悪化させる一因と考えられています
- ・噛む力が大切：よく噛むことは脳の活性化につながります
- 📞 歯磨きをする手を時々反対にして脳の活性化を測ってみませんか。



4 規則正しい生活

- ・朝食を食べよう
- ・青魚・野菜・大豆製品を食べよう
- ・過度のアルコール摂取をひかえよう
- ・睡眠不足にならないように♡
- 📞 個人差はありますが、65歳以上で睡眠時間6時間程度。昼寝は30分以内が良いといわれています。



5 文章を書く

- ・日記でもよいのですが、人に読ませる文章を書くことにチャレンジしてみてください。
- 📞 情報をつめようと人に会う行動や知らない場所に行く、本を読んで知識を増やすなどもとても良いと思います。



以上5つの項目をあげてみました。あなたが楽しんでできることはいくつありましたか？
もっとも大切なことはあなた自身が楽しむことです！

小松市民病院 認知症看護認定看護師 山口 香・西口 深美子

新任医師紹介

外科

なかしゃ やすまさ
中社 泰雅

- ① 専門未定
- ② なし
- ③ 野球、スキー、マラソン、ゴルフ（練習中）
- ④ 分野を問わず経験を積み重ねたいと思います。

脳神経外科

よしだ ゆうや
吉田 優也

- ① 脳卒中、脳血管内治療、頭痛
- ② 日本脳神経外科学会専門医・指導医、日本脳神経血管内治療学会専門医、日本脳卒中学会専門医・指導医、日本頭痛学会専門医
- ③ 音楽鑑賞
- ④ 皆様のお役に立てるようがんばります。

脳神経外科

きむら りょうけん
木村 亮堅

- ① 脳神経外科一般、脳腫瘍
- ② 脳神経外科専門医
- ③ 剣道、プログラミング
- ④ 最善の治療ができるように日々精進していきます。

形成外科

たなか やわら
田中 和

- ① 形成外科
- ② なし
- ③ 旅行
- ④ 地域の皆様のお力になれるよう頑張ります。

泌尿器科

たなべ ゆたか
田邊 豊

- ① 泌尿器科全般
- ② なし
- ③ 釣り
- ④ 個々の患者様に合わせた治療を行って参ります。

泌尿器科

としま かずき
外島 和樹

- ① 泌尿器科全般
- ② なし
- ③ 小学生から大学まで剣道をしていたので、再開したいと思っています。
- ④ 遠慮なく相談してもらえよう話しやすい診察を心がけますので、よろしくお願いします。

麻酔科

よしかわ ようじ
吉川 耀士

- ① 手術麻酔
- ② なし
- ③ 筋トレ、カメラ
- ④ まだまだ未熟ではありますが質の良い麻酔を提供できるように精進いたします。

産婦人科

なかしま みずき
中島 瑞季

- ① 産婦人科
- ② なし
- ③ バドミントン
身体を動かすこと
- ④ 寄り添った医療を提供できるように精進いたします、よろしくお願いします。

小児科

しょうじ まさなお
正司 政尚

- ① 小児科一般・小児神経
- ② なし
- ③ 将棋、数学など
- ④ 患者ファーストで仕事いたします。



- ① 専門分野・得意分野
- ② 資格(認定・指導医・専門医)
- ③ 趣味・その他
- ④ 抱負・モットーなど

内科

あぶらお とおる
油尾 亨

- ① 循環器内科、虚血性心疾患・末梢動脈疾患・心不全など
- ② 循環器専門医、心血管インターベンション治療学会認定医、内科認定医
- ③ サッカー観戦
- ④ 皆様のお力になれるように精進いたします。

内分泌・代謝内科

しお たに まさ ひろ
塩谷 昌大

- ① 糖尿病、甲状腺疾患、など
- ② なし
- ③ 読書など
- ④ 宜しく願います。

内科

さえき けい ご
佐伯 啓吾

- ① 呼吸器疾患、間質性肺炎
- ② 日本内科学会認定内科医、日本呼吸器学会呼吸器専門医、日本呼吸器内視鏡学会気管支鏡専門医
- ③ 温泉めぐり、美味しいものを食べる
- ④ 患者さんにわかりやすい説明を心がけています。



血液内科

ちかがわ ゆい
近川 由衣

- ① 血液内科(貧血、血球減少、悪性リンパ腫、白血病)
- ② 日本内科学会認定内科医、日本血液学会認定血液内科専門医
- ③ 美味しいお店を探すこと。(おすすめ募集中です)
- ④ 患者さんに分かりやすい説明を心がけています。分からないことは何でも聞いてください。

内科

みや ゆう すけ
宮 有佑

- ① 循環器内科、虚血性心疾患・末梢動脈疾患・心不全など
- ② なし
- ③ ドラマ・映画鑑賞、ドライブ
- ④ 皆様の健康維持をサポートさせていただきます。



内科

かけした かず ゆき
掛下 和幸

- ① 呼吸器内科
- ② なし
- ③ 漫画、バスケットボール
- ④ 皆様の健康の一助となれるよう頑張ります。

内科

すす き り お
鈴木 莉央

- ① 腎臓内科、リウマチ膠原病内科
- ② なし
- ③ 音楽鑑賞、ゴルフ
- ④ 患者さんに寄り添った医療を目指しています。

内科

まき だ しょうとく
牧田 将徳

- ① 循環器内科、虚血性心疾患・末梢動脈疾患・心不全など
- ② なし
- ③ 映画鑑賞、サッカー、ボウリング
- ④ 安心した医療をお届けできるように精進して参ります。

シリーズ 01

摂食嚥下障害

歯科口腔外科担当部長

松本成雄

【嚥下ラウンドについて】

私たちは普段何気なく食事をしていますが、食事というものは香りを楽しみ、口の中では味覚と食感を楽しみ、飲み込むときはのどごしを楽しむという生活に彩りを添えてくれるものです。食べたいものをご家族やお友達とおいしく楽しく食べられることは、もっとも幸せを感じる生活の一場面です。

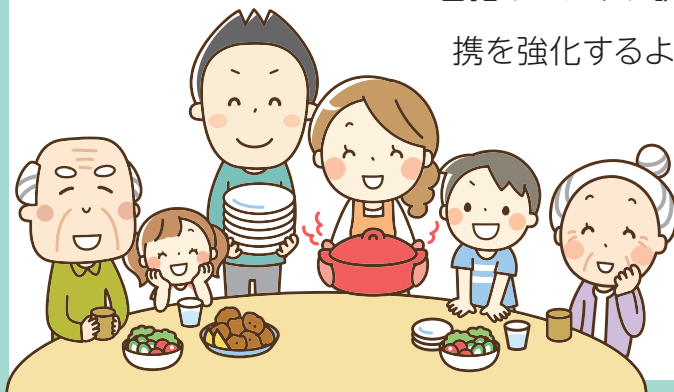
嚥下障害というのは口の中に取り込んでから飲み込むまでの一連の動作に問題が生じることを意味しており、生活の楽しみが失われる一つの原因であると考えています。脳卒中患者では発症後嚥下障害を認めることが多く、ご高齢の方では誤嚥性肺炎で病院を受診される場面が多くなっています。



小松市民病院では入院患者さんのサポートを目的として多くのチーム活動を行っています。私が所属しているNST（栄養サポートチーム）では、チーム活動の一つとして嚥下ラウンドを毎週実施しています。嚥下ラウンドにおいては看護師（摂食嚥下認定看護師）、言語聴覚士、管理栄養士の多職種が共同でラウンドすることで、嚥下リハビリの早期導入や食形態調整などを提供することを目的としています。今後の活動方針として、脳卒中患者では急性期からの嚥下リハビリの導入

を目指しており、誤嚥性肺炎患者では地域施設との連携を強化するように取り組んでいきます。このよう

な活動を通して、食べる楽しみを少しでも長く維持していけるようなお手伝いができればと思っています。





おしらせ

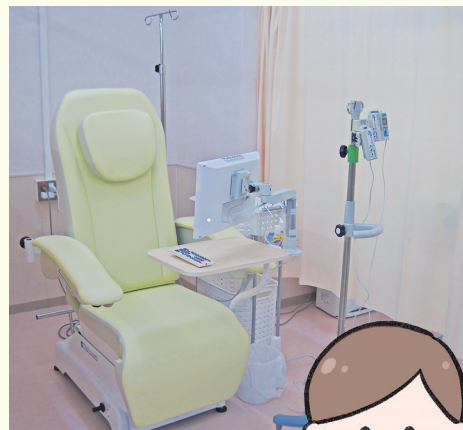
いしかわ診療情報共有ネットワーク(ID-Link) 公開項目の拡大

平成26年より運用している「いしかわ診療情報共有ネットワーク」について、5月17日よりシステムの利用を促進し、患者さんがより質の高い医療を受けられるようにするため当院の診療情報の公開項目を拡大いたしました。今まで公開していなかった診療記録や文書が閲覧できるようになりました。是非ご活用ください。

6月6日(月)より外来化学療法室が本館1階から 本館2階に移動しました。

外来化学療法を希望される患者さんが増えていることもあり、感染対策を講じ広さも従来の2倍に、ベッド数は20床に増床の予定です。

患者さん一人ひとりのスペースが広くなり、快適な外来化学療法室へとリニューアルしました。



小松市民病院 『曜日別外来担当医表』 令和4年5月1日現在

診療科		月	火	水	木	金
内科	初診	東方	窪田	三輪	米田	又野
	消化器	小川	伊藤	小川	又野	
		三輪	又野		三輪	伊藤
	呼吸器	佐伯	米田	佐伯	掛下	中井
			掛下	中井		
	循環器	宮	油尾	東方	油尾	東方
			牧田	常山	宮	常山
	腎臓	谷	堀田	谷	鈴木	堀田
	内分泌・糖尿病(初診)	塩谷		塩谷	塩谷	窪田
	内分泌・糖尿病(再診)	窪田	塩谷	窪田	窪田	塩谷
脳神経内科	疋島			南川		
血液内科	井美		近川	青木	青木	
心臓血管外来				金大心臓血管(午後)		
健診センター		井上	東方	井上	井上	井上
内視鏡室		又野/伊藤	三輪/小川	又野/伊藤	伊藤/小川	三輪/小川
禁煙外来			東方(午前)			
外科	一般外科 初診/再診	望月/西野	塚山/竹本	竹本/中社	西野/塚山	望月
	呼吸器外科			懸川	懸川	
	乳腺外科	佐藤		佐藤		佐藤
緩和ケア外来			北川(午前)		北川(午前)	
産婦人科		中出	岡	岡	中出	岡
		中島	中出	中島	岡	中島
脳神経外科		大学Dr	吉田	新多	木村	吉田/木村
整形外科		畑	渡邊	交代制	畑	畑
		渡邊	中西		渡邊	中西
耳鼻咽喉科		西郡	西郡	西郡	西郡	西郡
		中島	中島	中島	中島	中島
睡眠時無呼吸外来				西郡・中島(午前予約)		
形成外科	初診	門平	田中	門平	田中	門平
	再診※	田中	門平	田中	門平	田中
眼科		前田/大学Dr	前田	前田	前田	前田
小児科	初診	金田	大月幸	大月哲	正司	大月幸
	再診	正司	大月哲	正司	大月幸	大月哲
精神科	初診		東郷			亀谷
	再診	東郷・奥田	北村	安本	東郷・廣澤	東郷
泌尿器科	初診・再診	北川	田邊	外島	北川	加藤
	再診	加藤	北川	加藤	田邊	外島
皮膚科		小林	小林	小林	小林	小林
麻酔科		西村	西村	手術	吉川	吉川
歯科・口腔外科	初診	田中	松本	田中	松本	田中
	再診	松本	田中	松本	田中	松本
放射線科	胃・注腸透視・読影	赤倉	赤倉	茅橋	茅橋/朝戸	茅橋
	超音波	茅橋	茅橋	赤倉	赤倉	赤倉
	核医学	齊藤			渡辺	
	放射線治療			柴田(午後)		南川/柴田

※AM10:30~11:30病棟回診

編・集・後・記

新しい年度になり早2か月が経ちます。新緑から緑が濃くなる季節になってきました。病院長や看護部長の挨拶にありました通り、私自身もさらなるパワーアップしヴェーダの編集に取り組んでいきたいと思っています。「こんなことが知りたい」などございましたら地域医療支援室までお願いいたします。(高原)



国民健康保険 小松市民病院



〒923-8560 石川県小松市向本折町ホ60番地
TEL(0761)22-7111(代) FAX(0761)21-7155
URL <http://www.hosp.komatsu.ishikawa.jp/>
E-mail cbsomu@city.komatsu.ishikawa.jp