

# ヴェーダ

V E D A (ヴェーダとはサンスクリット語で“癒し”を意味します。)

地域の皆さん向けの広報誌

## 基本理念

共に歩む



## 基本方針

- 患者さんの人権と権利、そして思いを尊重します
- 安全で安心な急性期医療、がん医療、予防医療を推進します
- 救急医療の充実に努めます
- 地域の医療・介護・保健機関とつながる医療を行います
- 職員の働きがいのある職場を目指します



## 当院は臨床研修指定病院です

臨床研修指定病院として  
思いを巡らすと・・・



つか やま しょういち  
臨床研修管理委員会委員長 外科担当部長 塚山正市

当院は平成16年4月の医師臨床研修医制度開始とともに、臨床研修指定病院として毎年数名ずつですがこれまで計44名の研修医が学ばれました。その中には当院に舞い戻り、現在活躍している医師もおります。この制度設立の背景の一つには、専門化・高度化した医療を推進しつつ高齢化社会に対応していくために、個々の医師の広く一般的・基本的な診療能力が必要となってきたためと理解しております。専門性もありつつオールラウンダーな医師が求められているということです。医学部を卒業すると2年間の研修医生活に入ります。そのなかで、「医師としての人格」、「社会的役割」、「基本的な診療能力」を理解し深めてゆきます。今やスマホ時代で知識は手中にあるわけですが、どの情報を選択するか、どうやって知識を深めていくか、明確な答えのない場合や解決できない問題にぶつかったときにどうするかは経験で学んでいくしかありません。電子カルテ時代に加えコロナ禍で遠隔診療も好まれるようですが、院内では患者さんの一番近くにいることで患者さんのもつ医学的問題点を自分事として熟考し、また病が生活にどう影響したかを傾聴・共感することで患者さんの心の癒しとなり、さらには患者さん・スタッフに安心・安全を提供できる、そのような研修医であって欲しいと思っております。理想の研修医像はなく、人は一生懸命な姿に心惹かれるものです。幸い看護のほうでも“セル看護(ヴェーダ第52号参照)”を推進しており、研修医と看護師のどちらが空間的にも心情的にも患者さんのそばにいるかの競い合いになればいいなと思っております。日々教育に携わる指導医の先生方(2日間に及ぶ臨床研修指導医養成ワークショップを受講)には大変感謝しております。私自身も研修医との生活は初心に帰れる良い機会と感じており、共に患者さんに触れチーム医療を実践しながら、医療に必要な人間性を培い自信を付けていく研修医の姿を微笑ましく眺めております。地域の関連施設におかれましても、当院では得ることのできない経験をさせて頂き誠にありがとうございます。『共に歩む』の病院理念のもと、今後とも将来の人材育成に努めてまいります。病院並びに地域のみなさまにおかれましては何卒御理解御協力のほど宜しくお願い申し上げます。



## 研修医アンケート

現在当院で研修している研修医3人に①～③について聞いてみました。

- 内容 ①研修先として当院を選んだ理由  
 ②当院で研修をしてどうですか  
 ③どのような医師になりたいですか



山本 信(やまもと まこと)医師

- ①小松市民病院は南加賀全域をカバーする地域の拠点病院として幅広い医療を提供しており、2年間で様々な経験ができると思い研修先として希望させていただきました。
- ②当院では、軽症から重症まで様々な患者さんが来院されており、日々貴重な経験をさせていただいております。まだ研修2年目で上手いかず、悩むことが多いですが、上級医の先生をはじめ、看護師さんやその他病院スタッフの方々が優しく接してくれるので、この上ない環境で研修をさせて頂いていると思います。
- ③今は上級医や看護師さんなどのご支援に預かる身ではありますが、研鑽することを怠らず、患者さんや職員に対して優しい医師を目指しております。



小川 誉元(おがわ よしゆき)医師

- ①見学した際にスタッフの方々が気さくに話しかけてくださり雰囲気の良さを感じたから。
- ②先生方のみならず多職種の方々にもご指導いただき、充実した日々を過ごすことができます。
- ③患者さんが気を許してくれる医師になりたいです。



金田 有史(かねた ともひと)医師

- ①学生の時に見学に来た時に、皆さん笑顔でお仕事されており、自分もここで働きたいと思いました。
- ②先生方、スタッフが優しく指導して下さるのでなんでも気兼ねなく聞きやすいです。わからないことをわからないと言えるのが自分にとってすごくありがたいです。
- ③患者さんの訴えに時間の許すかぎり耳を傾けられる医師。

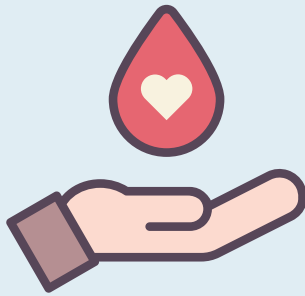




メディカルレポート

## 血液内科

あおき 剛



## 【自己紹介】

2021年4月より当院血液内科の常勤医師として赴任しております青木剛と申します。医師として17年目となります。当院に赴任する前は福井県済生会病院で4年間勤務しておりましたが、この度当院で新規に血液内科を立ち上げるため赴任致しました。

当院を含め南加賀地区では長らく血液内科の常勤医師が不在であり、当院では週2～3回金沢大学より非常勤医師が外来診療の応援を行っておりましたが、血液疾患の入院診療については金沢または福井の病院へお願いする必要があり、南加賀地区の血液疾患の患者さんには多大なご不便を強いておりました。しかし2021年4月より私が血液内科の常勤医師として当院に赴任し、少しずつ南加賀地区の血液疾患患者さんの入院診療を行うことができるようになってきております。現在は血液疾患患者さんの入院診療としては、主に悪性リンパ腫や多発性骨髄腫、骨髄異形成症候群に対する化学療法(抗がん剤治療)や輸血など支持療法、自己免疫学的機序による血液疾患(特発性血小板減少性紫斑病など)に対するステロイド治療などを行っております。その際、医師・看護師・薬剤師・検査技師・栄養士・理学療法士と週1回の多職種カンファレンスを実施し情報共有と意見交換を行い、患者さんのための最善のチーム医療を提供しております。また定期的に多職種向けの勉強会を開催し、病院全体で血液疾患の理解を深められるよう取り組んでおります。

2022年度には無菌病室が整備される予定であり、更に血液内科の常勤医師が増えれば、急性白血病に対する強力化学療法や造血幹細胞移植などといった、より高度の血液疾患診療も少しずつ行えるように体制も整えていく予定です。

今後も南加賀地区の患者さんのご期待に沿えるよう、より多くの血液疾患診療を行っていきたいと考えておりますので、どうかよろしくお願い致します。



医療関係の  
皆さまへ

# 認定看護師・特定行為看護師 を ご活用ください。



下へスクロール



相談



出前講座

## 認定看護師・特定行為看護師の紹介

HOME > 認定看護師・特定行為看護師の紹介

### 認定看護師の紹介

- 感染管理認定看護師
- がん化学療法看護認定看護師
- がん性疼痛看護認定看護師
- 緩和ケア認定看護師
- 精神科認定看護師
- 透析看護認定看護師
- 糖尿病看護認定看護師
- 皮膚・排泄ケア認定看護師
- 認知症看護認定看護師
- 救急看護認定看護師
- 摂食嚥下障害看護認定看護師
- 手術看護認定看護師
- 特定行為看護師

### 認定看護師とは

認定看護師とは、特定の看護分野において、熟練した看護技術と知識を用いて水準の高い看護実践のできる看護師のことで、日本看護協会や日本精神科看護技術協会の認定審査に合格した者をいいます。  
小松市民病院でも、患者・家族によりよい看護を提供できるよう、専門的な治療や看護が必要な患者・家族に対して最適な看護は何か、各々の分野の専門知識に基づき判断しケアを提供し、看護の質の向上に努めています。  
現在17名の認定看護師が各分野で活躍しています。



### 出前講座

認定看護師・特定行為看護師が、皆さまの健康増進や安全安心な医療体制に役立ててもらおう取り組みとして、様々なテーマについてお話をさせていただきます。  
ホームページより『出前講座申込書』をダウンロードし、必要事項を記入後、メールまたはFAXでお申し込みください。ご不明なことなどお気軽に電話で相談ください。

[出前講座一覧](#) [PDFファイル 534KB]

[出前講座申込書](#) [Wordファイル 16KB]

[講師依頼](#) [Wordファイル 15KB]

[講師依頼\(見本\)](#) [PDFファイル 92KB]

### 相談システム

在宅での患者さんのケアでお困りのことはありませんか？  
私たち、認定看護師・特定行為看護師がご相談に対応させていただきます。  
ホームページより『認定看護師・特定行為看護師相談用紙』をダウンロードし、必要事項を記入後、メールまたはFAXでお申し込みください。

[認定看護師・特定行為看護師相談用紙](#)[Wordファイル 24KB]

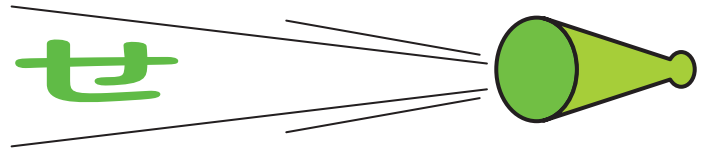


医療関係の皆さま  
小松市民病院ホームページをぜひ一度ご覧いただき、  
お気軽にご依頼・ご相談ください。

担当：看護部 透析療法室看護師長 山本恵美子



# お知らせ



## 看護職(助産師、看護師、准看護師)の ユニフォームの変更について

2021年7月より、昼間に働く看護師と夜間(夕方から夜間、そして朝)に向けて働く看護師を一目で見分けるために『ユニフォーム(ズボン)2色制』を導入しました。

昼間の看護職

8:30~17:15

夜間の看護職

16:30~9:15



昼間に働く看護職は

白ズボン



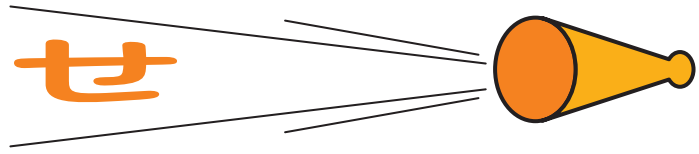
夜間(夕方から夜間、そして朝)に向けて働く看護職は

黒ズボン





# お知らせ



8月より行っていた外来のトイレの改修工事が9月末に完了しました。  
休日を利用し、各科外来の壁も患者さんに優しい色合いにリフォーム致しました。

※外来トイレの改修(形成外科外来横、内科外来、正面玄関横)  
1F多目的トイレは4→6か所となり、ボタン式で開閉、自動ドアになりました。



<内科外来 中廊下>



<皮膚科外来 中廊下>



<正面玄関横 多目的トイレ>



<トイレ>



明るく、落ち着いた色調になりました。



# マイナンバーカードを 健康保険証として利用できます

小松市民病院・栗津診療所では、  
マイナンバーカードを健康保険証として利用できます。

**10月20日(水)**より開始しております。

詳しくは、1階 料金計算窓口にてお尋ねください。



## どうやって使うの？

受付にある「カードリーダー」にピッとかざすだけです。  
「顔認証」または「暗証番号入力」により、本人確認を行い、オンラインであなたの医療保険資格を確認します。

ただし、公費医療証等オンラインにて確認できないものについては、今まで通り医療証にて確認を行います。

### カードリーダー

1階会計窓口健診センター  
南加賀救急医療センター  
にてご利用ができます。



## 今の健康保険証は使えないの？

今まで通り、健康保険証でも受診ができます。

## 「通知カード」でも保険証として使えますか？

お使いできません。  
マイナンバーカードのICチップを読み取ることで、資格が確認できます。

### マイナ受付 対応しています

医療機関や薬局で、保険証の代わりに  
マイナンバーカードを使う新たな方法。  
それが「マイナ受付」です。

**令和3年3月より、マイナンバーカードが  
保険証として使えます。**

マイナンバーカードを保険証として使うと

**POINT ①**  
より良い医療が可能に！  
従来の医療機関等でも、最新情報等の提供を受ければ、今まで  
なかった薬の調剤の量を必要最小限で処方してもらえるよう  
になります。→問い合わせ先: 0192-851011

**POINT ②**  
手続きなしで限度額以上の一時的な支払が不要に！  
医療費超過額がゼロでもなく、高額療養費制度における負担額  
を減らすなどの効果があります。

このステッカーが目印！

マイナ受付

**事前に登録するだけで利用できます！**

詳しくは [マイナポータル](#)

# 小松市民病院 『曜日別外来担当医表』 令和3年12月1日現在

10月1日より内視鏡担当医と、精神科担当医の変更があります。緩和ケア科の診察日が変更になりました。

診療科		月	火	水	木	金
内科	初診	東方	窪田	三輪	金田	又野
	消化器	小川	伊藤	小川	又野	
		三輪	又野		三輪	伊藤
	呼吸器	木場	米田	木場	米田	中井
			森田	森田		
	循環器	稲端	金田	東方	稲端	東方
			釣本	常山		常山
	腎臓	谷	堀田	谷	平山	堀田
	内分泌・糖尿病(初診)	吉倉		吉倉	吉倉	窪田
	内分泌・糖尿病(再診)	窪田	吉倉	窪田	窪田	吉倉
神経内科	多田			浜口		
血液内科	井美		漆原		青木	
心臓血管外来				金大心臓血管(午後)		
健診センター		井上	東方	井上	井上	井上
内視鏡室		伊藤	三輪/小川	又野/伊藤	伊藤/小川	三輪/小川
禁煙外来			東方(午前)			
外科	一般外科 初診/再診	望月/西野	塚山/竹本	竹本/藤井	西野/塚山	望月
	呼吸器外科			懸川	懸川	
	乳腺外科	佐藤		佐藤		佐藤
緩和ケア外来			北川(午前)		北川(午前)	
産婦人科		岡	中出	岡	中出	田守
		中出	岡	中出	岡	中出
脳神経外科		大学Dr	廣田	新多	中尾	廣田/中尾
整形外科		畑	渡邊	交代制	畑	畑
		渡邊	中西		渡邊	中西
耳鼻咽喉科		西郡	西郡	西郡	西郡	西郡
		中島	中島	中島	中島	中島
睡眠時無呼吸外来				西郡・中島(午前予約)		
形成外科	初診	門平	浅田	門平	浅田	門平
	再診*	浅田	門平	浅田	門平	浅田
眼科		前田/大学Dr	前田	前田	前田	前田
小児科	初診	金田	大月幸	大月哲	中川	大月幸
	再診	大月哲	中川	中川	大月幸	大月哲
精神科	初診		東郷			亀谷
	再診	東郷・橋本靖	橋本隆	安本	東郷・廣澤	東郷
泌尿器科	初診・再診	北川	加藤	板谷	北川	加藤
	再診	加藤	北川	加藤	板谷	北川
皮膚科		小林	小林	小林	小林	小林
麻酔科		西村	西村	手術	庄田	庄田
歯科・口腔外科	初診	田中	松本	田中	松本	田中
	再診	松本	田中	松本	田中	松本
放射線科	胃・注腸透視・読影	赤倉	赤倉	茅橋	茅橋/朝戸	茅橋
	超音波	茅橋	茅橋	赤倉	赤倉	赤倉
	核医学	瀧			齊藤	
	放射線治療	柴田(午後)				南川/柴田

\*AM10:30~11:30病棟回診

## 編・集・後・記

紅葉が終わり、寒くなる季節になりました。小松市民病院では正面玄関から各科外来に行く廊下にお花が生けられています。月にボランティアでお花を活けて下さるのですが、見たことのない植物があり、目を楽しませてくれたり、癒されたりしています。ご来院の時には一度お花も見に来てくださいね。(高原)



国民健康保険 小松市民病院

〒923-8560 石川県小松市向本折町ホ60番地  
TEL(0761)22-7111(代) FAX(0761)21-7155  
URL <http://www.hosp.komatsu.ishikawa.jp/>  
E-mail [cbsomu@city.komatsu.ishikawa.jp](mailto:cbsomu@city.komatsu.ishikawa.jp)

