

2. 診療科目の指標

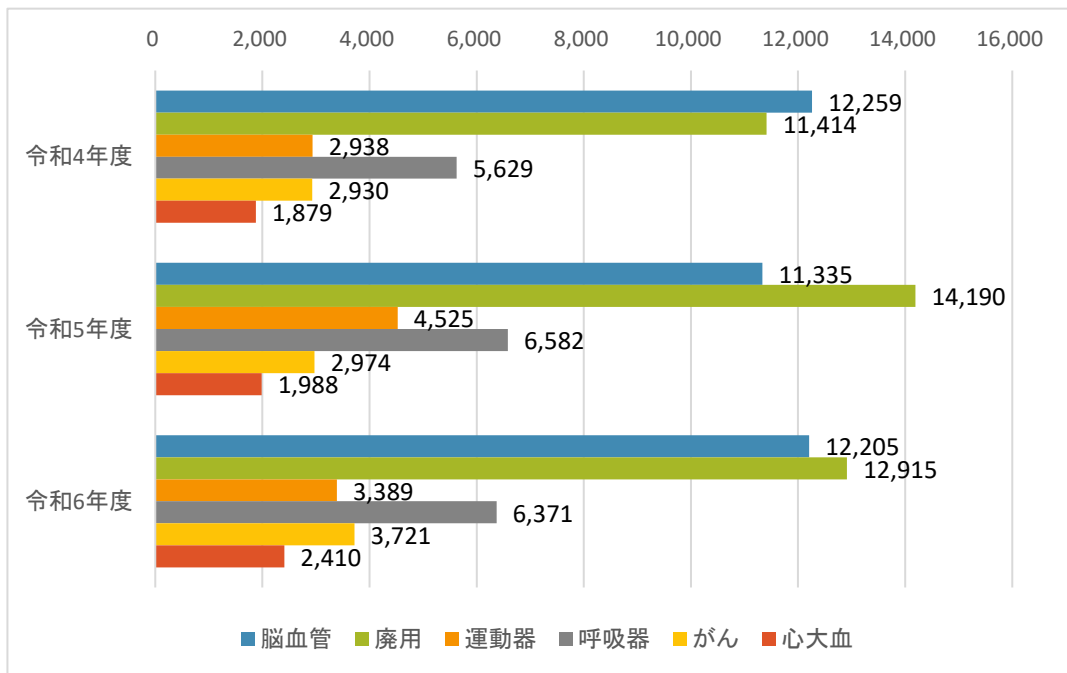
2.21 疾患別リハビリテーション実施件数および早期リハビリテーション開始率

■ 解説

年度(1年間)あたりの疾患別リハビリテーション実施のべ件数および急性脳梗塞患者、大腿骨近位部骨折患者に対する早期リハビリテーション開始率

単位	件
期間	年間

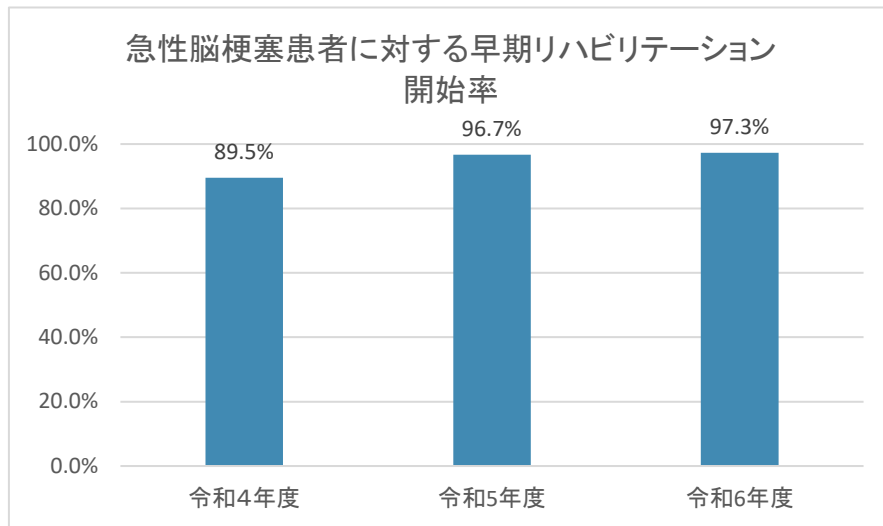
	脳血管	廃用	運動器	呼吸器	がん	心大血	合計
令和4年度	12,259	11,414	2,938	5,629	2,930	1,879	37,049
令和5年度	11,335	14,190	4,525	6,582	2,974	1,988	41,594
令和6年度	12,205	12,915	3,389	6,371	3,721	2,410	41,011



算式	【脳卒中—急性脳梗塞患者に対する早期リハビリテーション開始率】分子／分母) × 100
	分子: 分母のうち、入院してから4日以内にリハビリテーションが開始された患者数 分母: 急性脳梗塞の発症3日以内に入院し、入院中にリハビリテーションが実施された退院患者数
単位	%
期間	年間

	分母	分子	開始率
令和4年度	114	102	89.5%
令和5年度	123	119	96.7%
令和6年度	73	71	97.3%

2. 診療科目の指標



算式	【筋骨格系—大腿骨近位部骨折患者に対する早期リハビリテーション(術後4日以内)の実施率】分子/分母) × 100 分子:分母のうち、手術当日から数えて4日以内にリハビリテーションが開始された患者数 分母:大腿骨近位部骨折で手術を施行した患者数
単位	%
期間	年間

	分母	分子	実施率
令和4年度	38	37	97.4%
令和5年度	59	52	88.1%
令和6年度	33	29	87.9%

