

[3月 外来医師一覧表]

新/新規患者 再/再来患者

診療科	新/再	月	火	水	木	金	
内科	一般内科初診	新	東方利徳	窪田美幸	三輪一博	米田太郎	又野豊
	消化器内科	新/再	北恵太 三輪一博	伊藤錬磨 又野豊	三輪一博 北恵太	又野豊 三輪一博	又野豊 伊藤錬磨
	呼吸器内科	新/再	佐伯啓吾	米田太郎 谷まゆ子	佐伯啓吾 中積広貴	米田太郎 谷まゆ子	中積広貴
	循環器内科	新/再	東方利徳 森たまゆみ	油尾亨 上谷祐介	東方利徳 常山悠	油尾亨 森たまゆみ	東方利徳 常山悠
	腎臓内科	新/再	谷悠紀子	干場涼平	谷悠紀子	北口耀子	干場涼平
	内分泌糖尿病	新/再 再	鑑高彩夏 窪田美幸	窪田美幸 鑑高彩夏	鑑高彩夏 窪田美幸	鑑高彩夏 窪田美幸	窪田美幸 鑑高彩夏
	脳神経内科	新/再	疋島(大学)	—	—	南川(大学)	—
	血液内科	新/再	井美(大学)	—	近川由衣	青木剛	青木剛
	心臓血管外来	新/再	—	—	—	金大心臓血管	—
外科	一般外科	新/再 再	望月慶子 西野拓磨	塚山正市 竹本法弘	竹本法弘	西野拓磨 塚山正市	望月慶子
	呼吸器外科	新/再	—	—	懸川誠一	懸川誠一	—
	乳腺外科	新/再	佐藤礼子	—	佐藤礼子	—	佐藤礼子
緩和ケア外来	新/再	北川潤	北川潤	—	—	北川潤	
産婦人科	新/再	岡康子 中出恭平	中出恭平 中島瑞季	岡康子 中島瑞季	中出恭平 岡康子	岡康子 中島瑞季	
脳神経外科	新/再	(大学)	吉田優也	新多寿	吉識賢志	吉田優也 吉識賢志	
整形外科	新/再	畑雅彦 中西宏之	中西宏之 中西章	交代制	畑雅彦 中西章	畑雅彦 中西宏之	
耳鼻咽喉科	新/再	西郡聡 中島正志	西郡聡 中島正志	西郡聡 中島正志	西郡聡 中島正志	西郡聡 中島正志	
形成外科	新/再 再	門平充弘 田中和	田中和 門平充弘	門平充弘 田中和	田中和 門平充弘	門平充弘 田中和	
眼科	新/再	前田和彦	前田和彦	前田和彦	前田和彦	前田和彦	
小児科	新/再 再	金田尚 正司政尚	大月幸 大月哲夫	大月哲夫 正司政尚	正司政尚 大月幸	大月幸 大月哲夫	
精神科	新/再 再	— 東郷・奥田	東郷泰平 栗森	— 加藤雅	— 東郷・廣澤	宮下 東郷泰平	
泌尿器科	新/再 再	北川育秀 加藤浩章	(大学) 北川育秀	外島和樹 加藤浩章	北川育秀 (大学)	加藤浩章 外島和樹	
皮膚科	新/再	小林忠弘	小林忠弘	小林忠弘	小林忠弘	小林忠弘	
歯科口腔外科	新/再 再	宮澤広樹 松本成雄	松本成雄 宮澤広樹	宮澤広樹 松本成雄	松本成雄 宮澤広樹	宮澤広樹 松本成雄	

※担当医師は月により変更することがあります。ご了承ください。

トキメキ
スプリーム

Vol. 07
2024. March

お互いを思い遣る地域連携をめざして

小松市民病院 連携広報誌

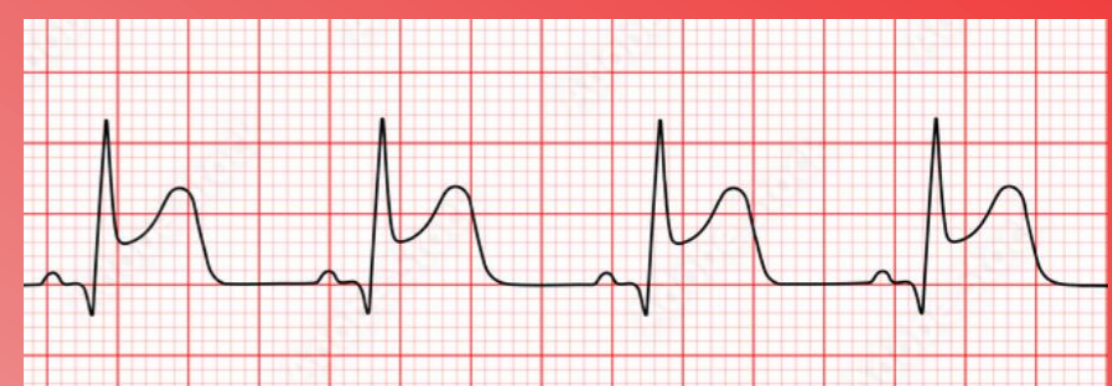
Toki-Meki

SUPREME

ときめきに従い、至高を追求する

Today's keyword

STEMI



STEMIとは、心電図でST上昇を伴う心筋梗塞（ST elevation myocardial infarction）のことをいう。閉塞した血管を直ちに開通させなければ不可逆的な心筋壊死に陥る。臨床現場では時間との勝負である。

24時間365日、市民のHeartを守る循環器内科医たちの戦いについて取り上げた。



国民健康保険
小松市民病院
Komatsu Municipal Hospital

連携・患者紹介に関しまして、ご不明な点などございましたら、地域医療支援室までご連絡ください。
TEL: 0761-22-7111 FAX: 0761-21-7155 石川県小松市向本折町ホ60



Instagram

途絶えさせてはいけないものがある

我々の情熱と患者の命

病気は人を選ばない

ときに友は、師は、家族もその犠牲となる
その時、指先は静かに震える

呼吸を止めて集中すると
自らの鼓動を感じる

心をプロフェッショナルとして
1分1秒を無駄にしない

五感を研ぎ澄ませ
体中を微細なセンサーとして
わずかな異常にも気づく

直感もフル活動だ

そして、再びあの笑顔に巡り会えるように

・ AMI患者数 **77,971**人/年/全国

STEMI患者数 **45,164**人

Non-STEMI患者数 **19,460**人

・ AMI患者に対する緊急PCI **55,525**件

JROAD 2022年調査報告書より

“SAVE & RESCUE PATIENT’S HEART” 患者と家族に安心を

