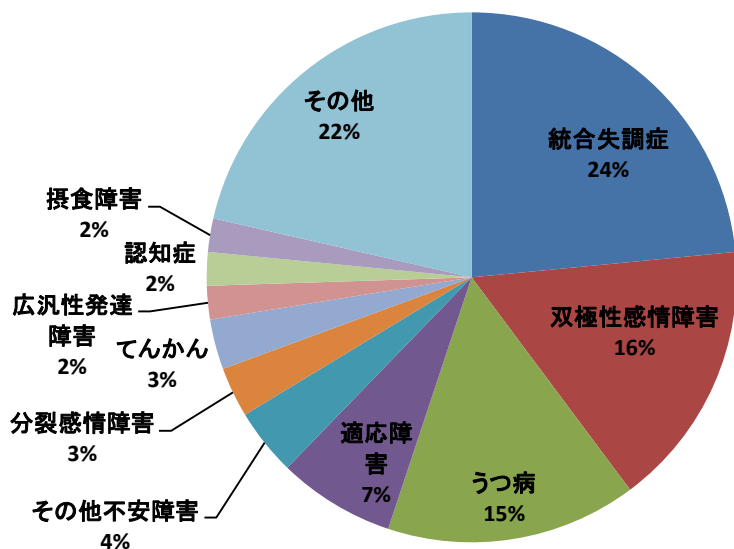
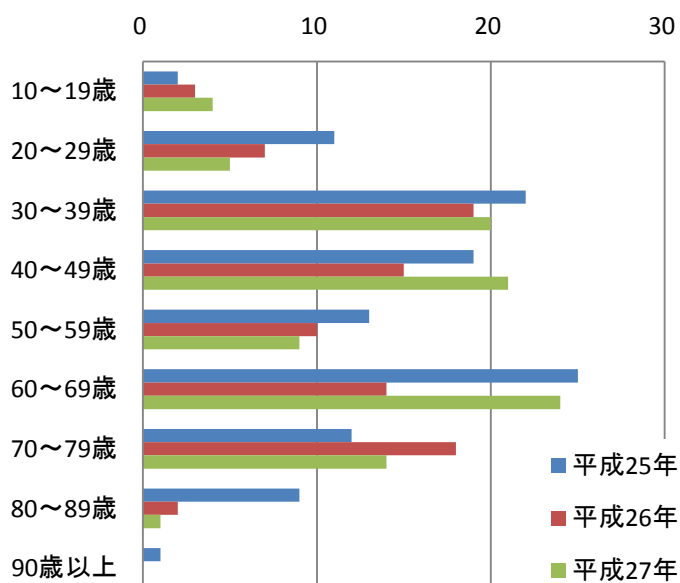


精神科実績

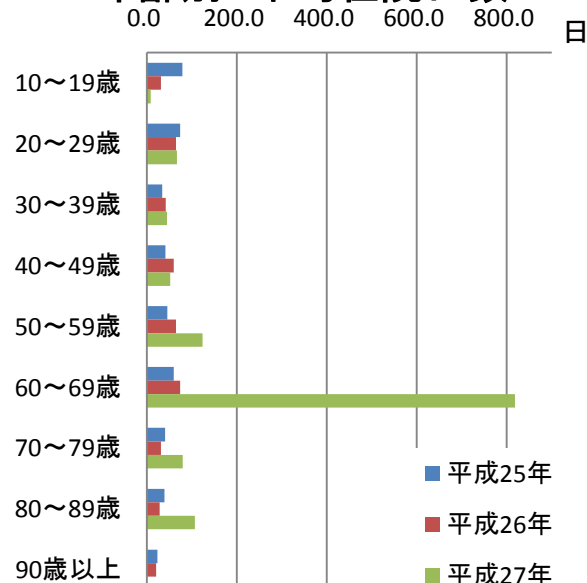
平成27年 精神科退院患者疾患別割合



年代別 退院患者数



年齢別 平均在院日数



■ 解説

精神科各種実績件数

単位 件

期間 年間

精神科退院患者割合

| 平成27年 | | |
|---------|----|------|
| | 人数 | 構成比 |
| 統合失調症 | 23 | 23% |
| 双極性感情障害 | 16 | 16% |
| うつ病 | 15 | 15% |
| 適応障害 | 7 | 7% |
| その他不安障害 | 4 | 4% |
| 分裂感情障害 | 3 | 3% |
| てんかん | 3 | 3% |
| 広汎性発達障害 | 2 | 2% |
| 認知症 | 2 | 2% |
| 摂食障害 | 2 | 2% |
| その他 | 21 | 22% |
| 計 | 98 | 100% |

年齢別退院患者数

| | 平成25年 | 平成26年 | 平成27年 |
|--------|-------|-------|-------|
| 10～19歳 | 2 | 3 | 4 |
| 20～29歳 | 11 | 7 | 5 |
| 30～39歳 | 22 | 19 | 20 |
| 40～49歳 | 19 | 15 | 21 |
| 50～59歳 | 13 | 10 | 9 |
| 60～69歳 | 25 | 14 | 24 |
| 70～79歳 | 12 | 18 | 14 |
| 80～89歳 | 9 | 2 | 1 |
| 90歳以上 | 1 | 0 | 0 |

年齢別平均在院日数

| | 平成25年 | 平成26年 | 平成27年 |
|--------|-------|-------|-------|
| 10～19歳 | 79.5 | 31.3 | 8.8 |
| 20～29歳 | 74.6 | 65 | 67.4 |
| 30～39歳 | 34.2 | 42.3 | 45.2 |
| 40～49歳 | 41.6 | 59.9 | 52.1 |
| 50～59歳 | 45.5 | 64.9 | 124.4 |
| 60～69歳 | 60.1 | 74.4 | 818.4 |
| 70～79歳 | 40.5 | 31.6 | 79.9 |
| 80～89歳 | 39.1 | 28.5 | 107 |
| 90歳以上 | 24.0 | 21.1 | 0 |